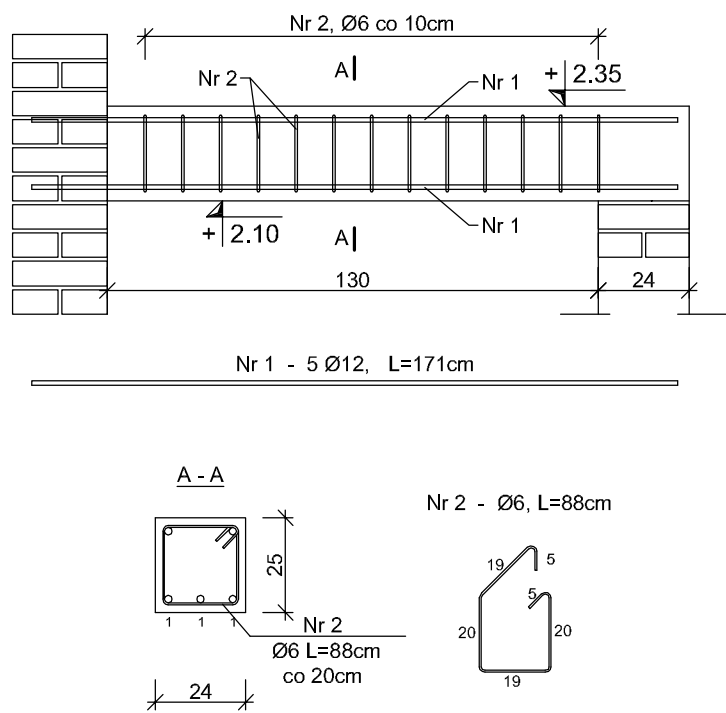


SZCZEGÓŁY KONSTRUKCYJNE 1:20

NADPROŻE ŻELBETOWE N1 (1 szt.)



ZESTAWIENIE STALI ZBROJENIOWEJ						
Nr pręta	Ø	L [m]	Liczba [szt]	Liczba elementów [szt]	A-0	A-III
					Ø6	Ø16
NADPROŻE N1						
1	12	1,71	5	1		8.550
2	6	0.88	13	1	11.440	
Długość ogólna wg średnic [m]					11.440	8.550
Masa 1m pręta [kg]					0,222	0,888
Masa prętów wg średnic [kg]					2.540	7.592
Masa całkowita [kg]					10.132	

Do powyższych wymiarów należy doliczyć naddatek zgodnie z normą

UWAGI:

- Zastosować beton klasy C25/30 (B30) oraz stal A-IIIN i A-I (RB 500W)
- Pręty główne zakotwić w istniejącym murze za pomocą kotew chemicznych.

PROJEKT PRZEBUDOWY WRAZ Z ROZBUDOWĄ ISTNIEJĄCEGO BUDYNKU IZBY WYTRZEŻWIEŃ W ZIELONEJ GÓRZE ZIELONA GÓRA, DZ. NR 404/4 INWESTOR: IZBA WYTRZEŻWIEŃ W ZIELONEJ GÓRZE		
SKALA 1:50	TYTUŁ RYSUNKU SZCZEGÓŁY KONSTRUKCYJNE KONSTRUKCJA	
PROJEKTANT BRANŻA KONSTRUKCYJNA	mgr inż. Ryszard Jakuszyk upr. bud. LBS/0045/PWOK/10	PODPIS
ASYSTENT	inż. Kamil Goźliński	PODPIS
DATA 02-09-2024	JEDNOSTKA PROJEKTOWA ARCHEMIS SP. Z O.O. 65-267 ZIELONA GÓRA; UL. GAJOWA 31	Rys. nr K4